

## ФЛАНЦЕВЫЕ ФАСОННЫЕ ЧАСТИ

### Особенности модели

- Рабочее давление MOP (PN) 16
- Из высокопрочного чугуна, с эпоксидным покрытием
- Размеры фланца соответствуют EN 1092-2, ГОСТ 33259-2015 | PN 16
- Стандартное отверстие согласно EN 1092-2, ГОСТ 33259-2015 | PN 10

DN	L	Вес, кг
80	360	27,0
100	400	34,0
150	440	46,0
200*	520	59,7
250*	700	135,0
300	800	186,0

\* также поставляется с отверстием согласно EN 1092-2, ГОСТ 33259-2015 | PN 16 (при заказе указать)

### Особенности модели

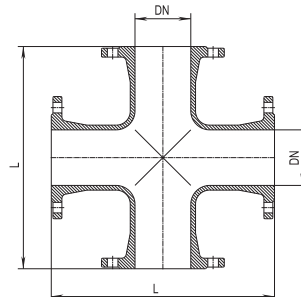
- Рабочее давление MOP (PN) 16
- Из высокопрочного чугуна, с эпоксидным покрытием
- Размеры фланца соответствуют EN 1092-2, ГОСТ 33259-2015 | PN 16
- № 8751 - вариант исполнения с вертикальным соединением DN 100

DN	L	Вес, кг
200*	400	60,0
250*	460	91,0
300*	520	112,0
400*	700	207,0
500	830	333,0

**\* Может использоваться на сетях водоотведения**

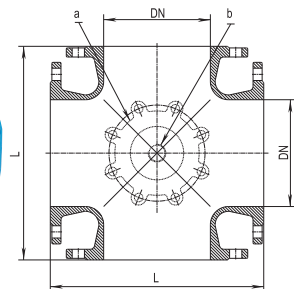
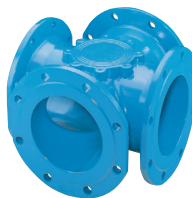
### Крестовина фланцевая

#### № 8520



### Крестовина фланцевая короткая

#### № 8750



\* также поставляется с отверстием согласно EN 1092-2, ГОСТ 33259-2015 | PN 16 (указать при заказе)