

# ФЛАНЦЕВЫЙ АДАПТЕР для PVC труб, PN 16

# HIW

## Особенности модели

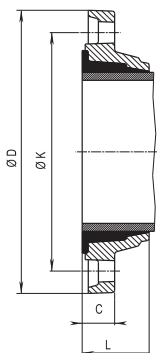
- Для PVC труб согласно EN ISO 1452-2
- Размеры фланца соответствуют EN 1092-2, ГОСТ 33259-2015  
отверстия для:  
PN 10-стандарт; PN 16 от DN 200 до DN 400 указать при заказе.  
Другие стандарты по запросу
- Эластичность этого соединения позволяет в значительной степени предотвратить возникновение напряжений в трубопроводах и снизить риск разрыва трубы и повреждения деталей трубопроводной арматуры

## Инструкция по монтажу

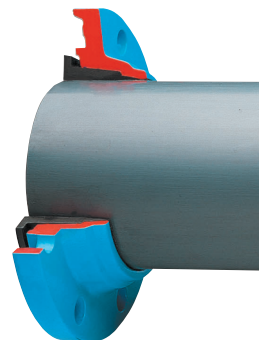
- Обрезать конец трубы под прямым углом, фаску не снимать. Надвинуть фланец. Установить уплотнительную манжету на сухую трубу

## Материал | Технические особенности

- **Фланец** из высокопрочного чугуна, с эпоксидным покрытием
- **Резиновая манжета** из эластомера



№ 5600



| № для заказа | MOP (PN) | Фланец DN / Ø трубы |    |    |    |     |     |     |     |     |     |     |
|--------------|----------|---------------------|----|----|----|-----|-----|-----|-----|-----|-----|-----|
|              |          | 50                  | 60 | 65 | 80 | 100 | 125 | 125 | 150 | 200 | 300 | 400 |
| 5600         | 16       | 63                  | 63 | 75 | 90 | 110 | 125 | 140 | 160 | 225 | 315 | 400 |
|              |          |                     |    |    |    |     |     |     |     |     | *   | *   |

Условные обозначения:

\* также в PN 16 по запросу

**\* Может использоваться на сетях водоотведения**

| Фланец DN | Øтрубы | ØD  | ØK  | C  | L   | Болты      |        | Вес  |
|-----------|--------|-----|-----|----|-----|------------|--------|------|
|           |        |     |     |    |     | Количество | Резьба |      |
| 50        | 63     | 165 | 125 | 24 | 54  | 4          | M 16   | 2,0  |
| 60        | 63     | 175 | 135 | 24 | 54  | 4          | M 16   | 2,6  |
| 65        | 75     | 185 | 145 | 24 | 54  | 4          | M 16   | 2,7  |
| 80        | 90     | 200 | 160 | 25 | 60  | 8          | M 16   | 3,2  |
| 100       | 110    | 220 | 180 | 26 | 62  | 8          | M 16   | 4,1  |
| 125       | 125    | 250 | 210 | 28 | 66  | 8          | M 16   | 5,8  |
| 125       | 140    | 250 | 210 | 28 | 66  | 8          | M 16   | 5,0  |
| 150       | 160    | 285 | 240 | 29 | 66  | 8          | M 20   | 5,6  |
| 200       | 200    | 340 | 295 | 31 | 93  | 8          | M 20   | 9,4  |
| 200       | 225    | 340 | 295 | 24 | 92  | 8          | M 20   | 7,9  |
| 250       | 280    | 400 | 350 | 32 | 114 | 12         | M 20   | 15,5 |
| 300       | 315    | 445 | 400 | 33 | 117 | 12         | M 20   | 15,8 |
| 400       | 400    | 565 | 515 | 33 | 134 | 16         | M 24   | 27,0 |

Все чертежи, технические характеристики, размеры (все размеры в мм) и вес (все данные о весе в кг) носят необязательный характер. Мы оставляем за собой право на внесение изменений.