

ФЛАНЦЕВЫЙ АДАПТЕР для PE труб, PN 10 | PN 16

Особенности модели

- Для PE труб согласно EN 12201, DIN 8074
- Размеры фланца соответствуют EN 1092-2, ГОСТ 33259-2015 отверстия для:
PN 10 - стандарт;
PN 16 при DN 200
указать при заказе.
Другие стандарты по запросу

№ 0310 / 0311:

- Фланец со встроенными PE патрубками
- Во фланец с комбинированными раструбно-резьбовыми муфтами на заводе-изготовителе вставляется PE приварной патрубок
- Герметичность приварных патрубков обеспечивается двумя независимыми уплотнениями и опорной втулкой из нержавеющей стали в PE приварном патрубке
- Приваривание фланца к PE трубопроводу может осуществляться с помощью стыковой сварки или электросварной муфты. После приваривания фланца проворачивание не допускается

№ 5500 / 5530:

- Фланцевый адаптер с системой ISO (см. стр. 271)
- При увеличении давления в трубопроводе и/или растягивающего усилия уплотнение и фиксирующее кольцо вдавливаются в коническую камеру, что повышает их эффективность

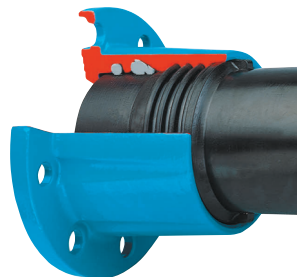
со встроенным PE патрубком

№ 0310

PE 100 / SDR 11 - PN 16

№ 0311

PE 100 / SDR 17,6 - PN 10



с системой ISO

№ 5500

равнопроходный

№ 5530

переходной



Материал | Технические особенности

- **Фланец** из высокопрочного чугуна, с эпоксидным покрытием
- **Встроенный патрубок** из PE 100
- **Опорная втулка** из нержавеющей стали (№ 0310, № 0311)
- **Уплотнения** из эластомера
- **Затяжка** из POM

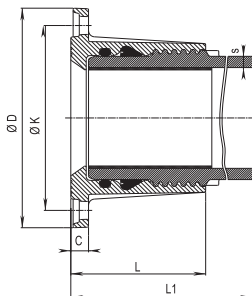
*** Может использоваться на сетях водоотведения**

№ для заказа	Модель	MOP (PN)	Фланец DN / Ø трубы																	
			40	40	50	50	60	60	60	65	65	80	80	100	100	100	150	150	200	200
0310	Фланец со встроенным PE патрубком	16																		
0311		10																		
5500	Фланец системы ISO, равнопроходный	16																		
5530																				

Все чертежи, технические характеристики, размеры (все размеры в мм) и вес (все данные о весе в кг) носят необязательный характер. Мы оставляем за собой право на внесение изменений.

ФЛАНЦЕВЫЙ АДАПТЕР для PE труб, PN 10 | PN 16

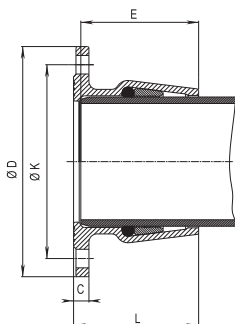
Технические параметры



№ 0310/0311

Фланец DN	Ø трубы	Ø D	Ø K	C	L	L1	s		Болты		Вес
							SDR 17,6	SDR 11	Количество	Резьба	
50	63	165	125	19	106	291		5,8	4	M 16	4,0
80	90	200	160	20	125	305	5,1	8,2	8	M 16	6,7
100	110	220	180	21	142	327	6,3	10,0	8	M 16	9,3
100	125	220	180	19	190	373		11,4	8	M 16	12,4
150	160	285	240	23	175	358	9,1	14,6	8	M 20	16,0
150	180	285	240	20	260	437	10,2	16,4	8	M 20	23,0
200	200	340	295	20	210	403		18,3	8	M 20	28,0
200	225	340	295	20	210	403	12,8	20,5	8	M 20	28,0

№ 5500



Фланец DN	Ø трубы	Ø D	Ø K	C	L	E	Болты		Вес
							Количество	Резьба	
40	50	150	112	23	97	93	4	M 16	2,5
50	63	165	125	23	94	80	4	M 16	3,2
60	75	175	138	24	105	100	4	M 16	3,9
65	75	185	145	24	105	99	4	M 16	4,0
80	90	200	160	24	101	96	8	M 16	4,2
100	110	220	180	25	124	119	8	M 16	6,7

№ 5530

Фланец DN	Ø трубы	Ø D	Ø K	C	L	E	Болты		Вес
							Количество	Резьба	
40	40	150	110	21	85	80	4	M 16	2,4
50	50	165	125	23	97	93	4	M 16	3,0
60	63	175	135	24	94	90	4	M 16	3,6
65	63	185	145	24	94	90	4	M 16	4,2
80	75	200	160	24	105	100	8	M 16	5,0
100	90	220	180	25	101	96	8	M 16	5,9

Все чертежи, технические характеристики, размеры (все размеры в мм) и вес (все данные о весе в кг) носят необязательный характер. Мы оставляем за собой право на внесение изменений.