

РЕМОНТНАЯ МУФТА DUOFIT для труб больших DN из любых материалов



hawle

1 Корпус

Конструкция центрального корпуса из углеродистой стали обеспечивает идеальное прилегание уплотнения к седлу конической формы.

2 Прижимное кольцо

Обеспечивает прижим уплотнения к поверхности трубы при затяжке болтов.

3 Уплотнение

Радиальное уплотнительное кольцо имеет особую форму, обеспечивающую идеальное прилегание к поверхности трубы, полную герметизацию и до 30 мм допуска по внешнему диаметру трубопровода.

4 Отверстия под болты

Круглые или квадратные отверстия под болты.

5 Болты

Болты при затяжке стягивают прижимные кольца, которые постепенно прижимают уплотнительные кольца к поверхности трубы.

6 Специальная форма корпуса

Проектируется в соответствии с длиной и диаметром участка трубы, формой раструба или другого элемента трубопровода, который требуется закрыть

7 Боковые пластины

Служат для соединения двух половин муфты DUOFIT между собой.

8 Боковое уплотнение

Боковые уплотнения квадратного сечения зажимаются между боковыми пластинами и обеспечивают герметичность соединения двух половин муфты DUOFIT.

9 Верхние и нижние выпуски

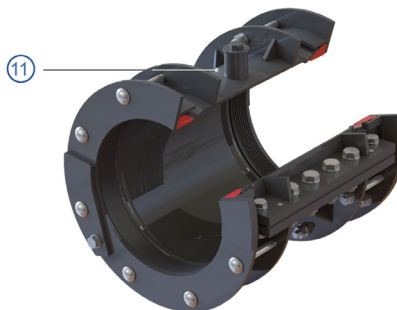
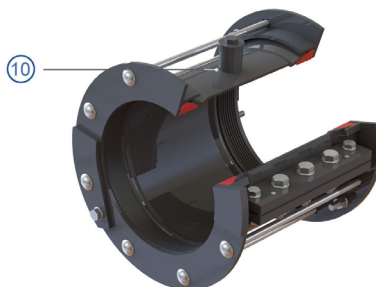
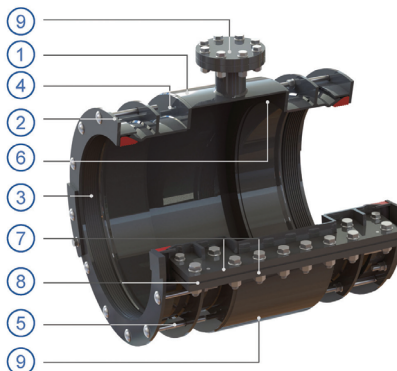
Служат для выпуска воды и сброса давления из корпуса в процессе монтажа муфты, а также для тестирования муфты на герметичность после монтажа.

10 Прямая муфта

Предназначена для устранения утечек на прямых участках трубопровода.

11 Версия с раздельными болтами

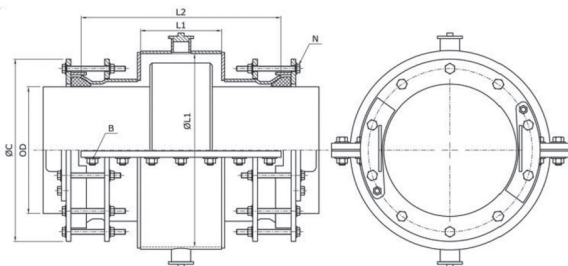
Более удобный монтаж и лучшая центровка муфты благодаря возможности независимой затяжки болтов на каждом из раструбов по отдельности.



РЕМОНТНАЯ МУФТА DUOFIT для труб больших DN из любых материалов



Артикул: D30



Формованная версия DUOFIT D30 предназначена для устранения утечек на раструбных трубах из любого материала, на обжимных соединительных муфтах из PE, без обжимных соединительных муфтах из PE, без отключения давления в сети. Версию DUOFIT D30 можно использовать также для врезок под давлением на трубах из любого материала.

Для ремонта под давлением

Другие размеры по запросу

D30 для чугунных труб

DN	Ø D		МОР (PN)	Длина опрессовки L1	ВД опрессовки Ø L1	Общая длина L2	Макс. внешний размер ØC	Кол. фланцевых болтов N	Кол. боковых болтов пластин	Вес
	Мин.	Макс.								
350	360	390	6-10-16	260	500	752	553	16	22	215
400	415	445	6-10-16		560		608	20		232
450	465	495	6-10-16		600		658	24		246
500	515	545	6-10-16		670		708	24		266
600	615	645	6-10-16		780		808	28		300
700	720	750	6-10-16		890		913	32		343
800	825	855	6-10-16		1000		1018	36		379
900	930	960	6-10-16	1110	1123	40	410			
1000	1030	1060	6-10-16	300	1220	792	1223	44	26	451
1100	1135	1165	6-10-16		1320		1328	48		483
1200	1240	1270	6-10-16		1430		1433	52		519
1400	1445	1475	6-10-16		1680		1638	60		610
1600	1650	1680	6-10-16	350	1890	842	1843	68		700
1800	1860	1890	6-10-16		1940		2053	76		801
2000	2065	2095	6-10-16		2140		2258	84		891

D30 для асбестоцементных труб 10

300	330	360	6-10-16	260	460	752	523	16	22	202
350	385	415	6-10-16		520		578	20		221
400	440	470	6-10-16		600		633	24		245
450	495	525	6-10-16		660		688	24		263
500	555	585	6-10-16		730		748	28		286
600	665	695	6-10-16	300	850	792	858	32	26	332
700	780	810	6-10-16		990		973	32		376
800	890	920	6-10-16		1120		1083	36		420
900	1005	1035	6-10-16		1240		1198	44		463
1000	1120	1150	6-10-16		1360		1313	48		503

D30 для электросварных соединений PE труб SDR 17

355	340	370	6-10-16	350	460	842	533	20	26	219
400	385	415	6-10-16	400	520	892	578	20		244
450	435	465	6-10-16	440	560	932	628	24	30	266
500	485	515	6-10-16	460	620	952	678	24		288
560	545	575	6-10-16	500	680	992	738	28	32	316
630	615	645	6-10-16	550	770	1042	808	28		356
710	695	725	6-10-16		870		888	32	34	392
800	785	815	6-10-16		970		978	32	36	426
900	885	915	6-10-16	570	1080	1062	1078	36	38	472
1000	985	1015	6-10-16		1190		1178	40	40	513
1100	1085	1115	6-10-16	600	1290	1092	1278	44	44	558
1200	1185	1215	6-10-16	620	1410	1112	1378	48	48	612

В данной таблице представлены лишь ориентировочные данные.

Допуски, размеры и материалы могут меняться в зависимости от требований заказчика или производственной необходимости.

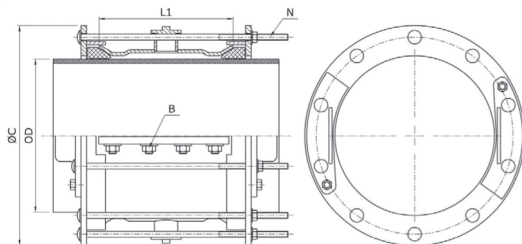
Все чертежи, технические характеристики, размеры (все размеры в мм) и вес (все данные о весе в кг) носят необязательный характер. Мы оставляем за собой право на внесение изменений.

РЕМОНТНАЯ МУФТА DUOFIT

с длинными цельными болтами
для труб больших DN из любых материалов



АТИКУЛ: D10



Прямая версия DUOFIT D10 предназначена для ремонта повреждения (трещин поврежденных сварочных швов, коррозии т.д.) на прямых участках труб без прекращения водоснабжения. Может использоваться для врезок под давлением на трубах любого диаметра из любого материала.

Для ремонта под давлением

Другие размеры по запросу

DN	Ø D		MOP (PN)	L1	Макс. внешний размер Ø C	Кол. фланцевых болтов N	Кол. боковых болтов пластины	Вес
	Мин.	Макс.						
300	320	350	6-10-16	355	500	8	10	99
	340	370	6-10-16		520			105
	360	390	6-10-16		540			108
400	390	420	6-10-16		580	10		113
	410	440	6-10-16		600			116
	435	465	6-10-16		620			123
450	460	490	6-10-16		640	12		127
	490	520	6-10-16		680			132
	510	540	6-10-16		700			135
500	535	565	6-10-16		720	14		142
	560	590	6-10-16		740			146
	590	620	6-10-16		783			151
	620	650	6-10-16		813			160
600	645	675	6-10-16		838	16		164
	670	700	6-10-16		863			171
	695	725	6-10-16		888			175
	720	750	6-10-16		913			179
700	750	780	6-10-16		943	18		184
	780	810	6-10-16		973			189
	835	865	6-10-16		1028			200
	860	890	6-10-16		1053			205
800	895	925	6-10-16		1088	20		214
	925	955	6-10-16		1118			222
	955	985	6-10-16		1148			227
	985	1015	6-10-16		1178			232
1000	1000	1030	6-10-16		1193	22		237
	1030	1060	6-10-16		1223			241
	1060	1090	6-10-16		1253			246
	1080	1110	6-10-16		1273			250
1100	1100	1130	6-10-16		1293	24		255
	1130	1160	6-10-16	1323	260			
	1160	1190	6-10-16	1353	265			
	1185	1215	6-10-16	1378	270			
1200	1205	1235	6-10-16	1398	26	275		
	1235	1265	6-10-16	1428		280		
	1300	1330	6-10-16	1493		297		
1300	1335	1365	6-10-16	1528	28	303		
	1385	1415	6-10-16	1578		311		
	1410	1440	6-10-16	1603		318		
1400	1440	1470	6-10-16	1633	30	323		
	1510	1540	6-10-16	1703		337		
1500	1585	1615	6-10-16	1778	32	349		
	1610	1640	6-10-16	1803		356		
1600	1650	1680	6-10-16	1843	34	363		
	1825	1855	6-10-16	2018		403		
	1860	1890	6-10-16	2053		408		
1800	2020	2050	6-10-16	2213	40	442		
	2065	2095	6-10-16	2258		448		
							450	

В данной таблице представлены лишь ориентировочные данные.

Допуски, размеры и материалы могут меняться в зависимости от требований заказчика или производственной необходимости.

Все чертежи, технические характеристики, размеры (все размеры в мм) и вес (все данные о весе в кг) носят необязательный характер. Мы оставляем за собой право на внесение изменений.

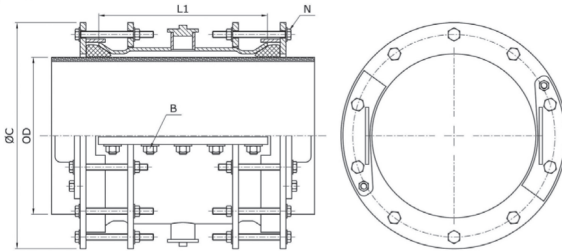
РЕМОНТНАЯ МУФТА DUOFIT

с раздельными короткими болтами
для труб больших DN из любых материалов



hawle

Артикул: D20-D



Для ремонта под давлением

Другие размеры по запросу

DN	Ø D		МОР (PN)	L1	Макс. внешний размер Ø С	Кол. фланцевых болтов N	Кол. боковых болтов пластины	Вес
	Мин.	Макс.						
300	320	350	6-10-16	435	513	16	12	118
350	340	370	6-10-16		533	20		125
400	360	390	6-10-16		553			129
	390	420	6-10-16		583	135		
450	410	440	6-10-16		603	24		139
	435	465	6-10-16		628			147
500	460	490	6-10-16		653	28		152
	490	520	6-10-16		683			158
550	510	540	6-10-16		703	32		162
	535	565	6-10-16		728			171
600	560	590	6-10-16		753	36		176
	590	620	6-10-16		783			186
650	620	650	6-10-16		813	40		192
	645	675	6-10-16		838			197
700	670	700	6-10-16		863	44		205
	695	725	6-10-16		888			210
750	720	750	6-10-16		913	48		215
	750	780	6-10-16		943			221
800	780	810	6-10-16		973	52		227
	835	865	6-10-16		1028			241
850	860	890	6-10-16	1053	56	246		
	895	925	6-10-16	1088		257		
900	925	955	6-10-16	1118	60	267		
	955	985	6-10-16	1148		273		
950	985	1015	6-10-16	1178	64	279		
	1000	1030	6-10-16	1193		285		
1000	1030	1060	6-10-16	1223	68	291		
	1060	1090	6-10-16	1253		297		
1050	1080	1110	6-10-16	1273	72	301		
	1100	1130	6-10-16	1293		308		
1100	1130	1160	6-10-16	1323	76	314		
	1160	1190	6-10-16	1353		320		
1150	1185	1215	6-10-16	1378	80	325		
	1205	1235	6-10-16	1398		333		
1200	1235	1265	6-10-16	1428	84	339		
	1300	1330	6-10-16	1493		359		
1250	1335	1365	6-10-16	1528	88	366		
	1385	1415	6-10-16	1578		376		
1300	1410	1440	6-10-16	1603	92	384		
	1440	1470	6-10-16	1633		390		
1350	1510	1540	6-10-16	1703	96	407		
	1585	1615	6-10-16	1778		422		
1400	1610	1640	6-10-16	1803	100	431		
	1650	1680	6-10-16	1843		439		
1450	1825	1855	6-10-16	2018	104	488		
	1860	1890	6-10-16	2053		495		
1500	2020	2050	6-10-16	2213	108	536		
	2065	2095	6-10-16	2258		545		

В данной таблице представлены лишь ориентировочные данные.

Допуски, размеры и материалы могут меняться в зависимости от требований заказчика или производственной необходимости.

Все чертежи, технические характеристики, размеры (все размеры в мм) и вес (все данные о весе в кг) носят необязательный характер. Мы оставляем за собой право на внесение изменений.