

Особенности конструкции

- DN 50 - 600 (форма корпуса NGE)
- PN 10 / PN 16 (PN 25 и PN 40 по запросу)
- Со встроенным гидравлическим обратным клапаном
- С электрическим концевым выключателем
- Включает оптический индикатор положения клапана
- Включает 1 манометр с глицериновым заполнением
- Ручное управление при аварии

Материалы

- Чугун с шаровидным графитом EN-GJS-400 с эпоксидным порошковым покрытием
- Седло и диск из нержавеющей стали
- Линии управления, винтовые соединения и шаровые краны из нержавеющей стали
- Мембрана и уплотнение седла: EPDM согласно DVGW W270

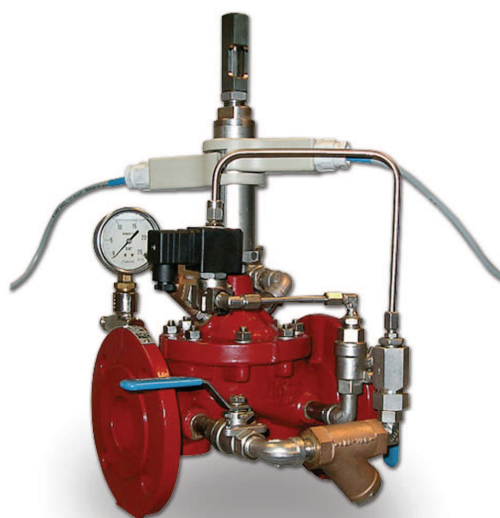
Режим работы

- **Насос выключен:**
Главный клапан функционирует как механический обратный клапан и полностью закрыт
- **Насос включен:**
 - **процесс открытия**
На электромагнитный клапан подаётся напряжение и предохранительный клапан насоса медленно открывается в зависимости от настройки игольчатого клапана.
 - **процесс закрытия**
С электромагнитного клапана снимается напряжение и предохранительный клапан насоса медленно закрывается в зависимости от настройки игольчатого клапана. В дальнейшем электрический концевой выключатель прекращает работу насоса.
 - **отключение электроэнергии**
При отключении электроэнергии происходит перепад давления и при этом предохранительный клапан насоса быстро закрывается, чтобы защитить насос.

Комбинации

60-31/02 + регулируемая скорость открытия/закрытия 60-31/72
AE/GE: DN 150 - 400 / NGE: DN 200- 600

Арт. 60-31/02



Арт.	MOP (PN)	Условный проход / DN														
		50	65	80	100	125	150	200	250	300	350	400	450	500	600	
60-31/02	10															
	16															
по запросу	25															
	40															

Напряжение

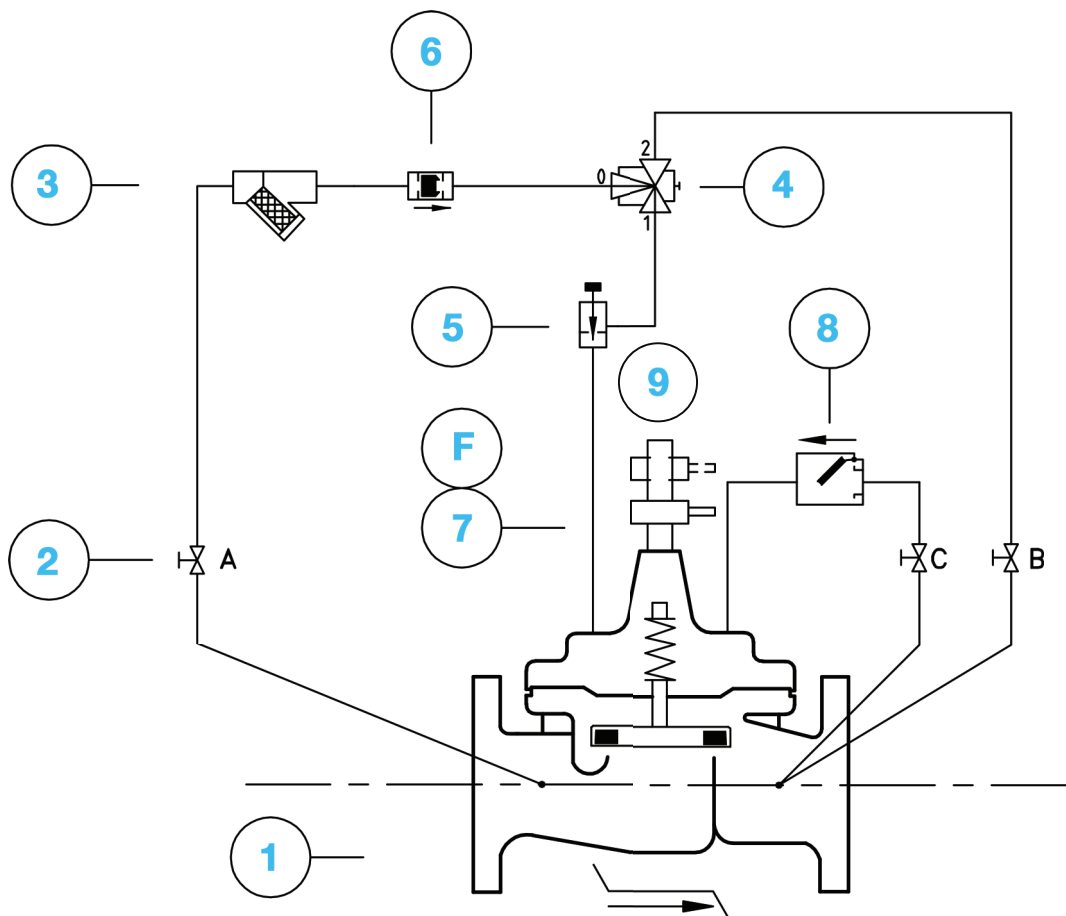
- 230 В - 50 Гц
- 24 В, постоянный ток

Пример использования



Перед гидравлическими регулирующими клапанами установить сетчатый фильтр, например 90-501.

Арт. 60-31/02



Стандартная конфигурация

№	Описание	Кол-во	Тип
1	Главный клапан Hytrol	1	100-01
2	Запорный шаровый кран	3	RB-117
3	Фильтр	1	X43
4	3-ходовой электромагнитный клапан (НЗ)	1	311-D
5	Игольчатый клапан	1	6120
6	Обратный клапан	1	CDC-1
7	Электрический концевой выключатель	1	X105-MCW
8	Удерживающий клапан (высокая мощность)	1	SW
9	Оптический индикатор положения клапана	1	X101

Комплектующие изделия

F	Электрический концевой выключатель (2 магнитных выключателя)	1	X105-M2W
---	--	---	----------

Примечание

AE/GE: DN 50 - 100 / NGE: DN 50 - 150 (Тип: 60-31/02)	AE/GE: DN 100 - 400 / NGE: DN 125 - 600 (Тип: 60-81)
---	--

ООО "Хавле-Севком"

Уманский пер. 68, корп. 4, лит. А
195248 Санкт-Петербург, Россия

Тел.: +7 (812) 777-03-30, 670-7-670 - Факс: +7 (812) 777-03-30 д.241
Эл. почта: cla-val@hawle.ru - www.hawle.ru

27