

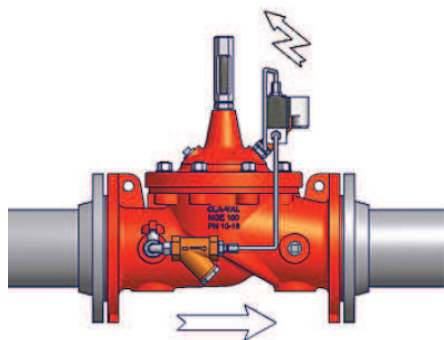
### Особенности конструкции

- DN 1¼" - 1½" (форма корпуса GE)
- DN 50 - 600 (форма корпуса NGE)
- PN 10 / PN 16 (PN 25 и PN 40 по запросу)
- Включает оптический индикатор положения клапана
- Включает 1 манометр с глицериновым заполнением
- Главный клапан в обесточенном состоянии закрыт
- Ручное управление при аварии

### Материалы

- Чугун с шаровидным графитом EN-GJS-400 с эпоксидным порошковым покрытием
- Седло и диск из нержавеющей стали
- Линии управления, винтовые соединения и шаровые краны из нержавеющей стали
- Мембрана и уплотнение седла: EPDM согласно DVGW W270

### Режим работы



Электрический двухпозиционный клапан Cla-Val открывается полностью, если электромагнитный клапан находится под напряжением. Если электромагнитный клапан обесточен, то клапан закрывается полностью. В зависимости от случая применения электрический двухпозиционный клапан может быть исполнен разомкнутым и обесточенным.

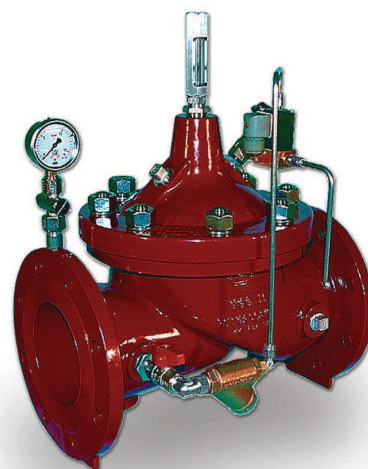
Эта функция используется в гидравлических процессах, которые требуют электрического дистанционного управления.

Электрический двухпозиционный клапан может также использоваться как клапан контроля уровня, который закрывается и открывается при помощи электрических сигналов, зависящих от уровня.

### Комбинации

136E-01 + пошагово работающий двухпозиционный 136-07  
запорный клапан

### Арт. 136E-01

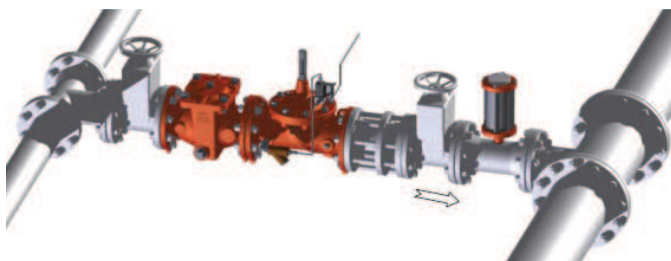


Арт.	MOP (PN)	Условный проход / DN																
		1¼"	1½"	50	65	80	100	125	150	200	250	300	350	400	450	500	600	
136E-01	10																	
	16																	
по запросу	25																	
	40																	

### Напряжение

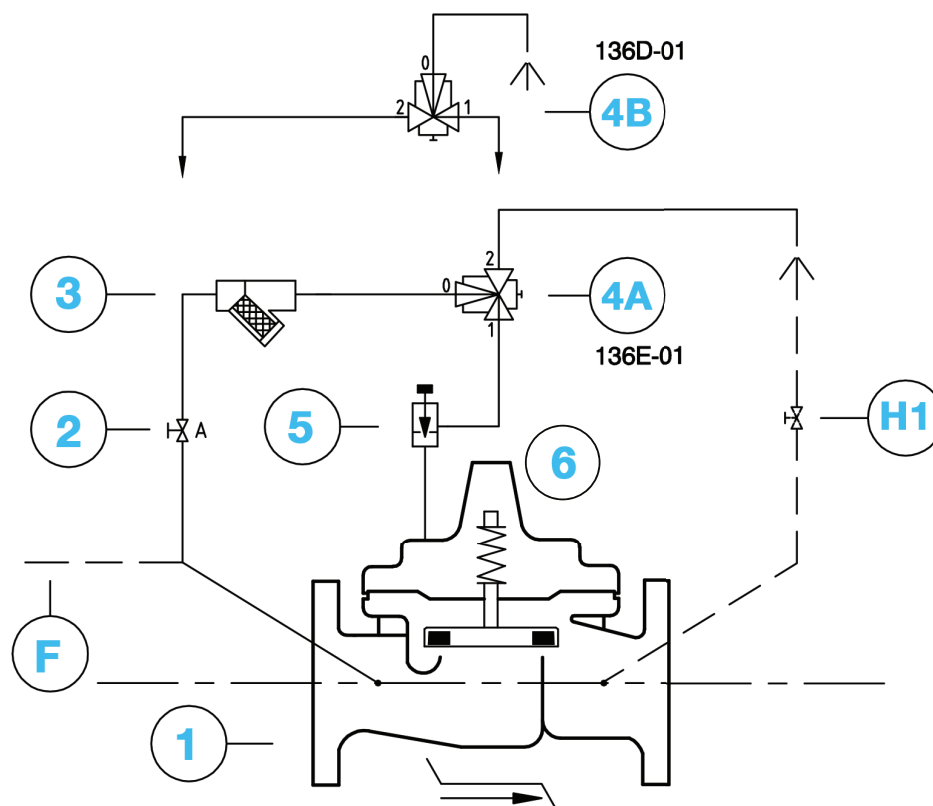
- 230 В - 50 Гц
- 24 В, постоянный ток

### Пример использования



Перед гидравлическими регулирующими клапанами установить сетчатый фильтр, например 90-501.

Арт. 136E-01



### Стандартная конфигурация

№	Описание	Кол-во	Тип
1	Главный клапан Hytrol	1	100-01
2	Запорный шаровый кран	1	RB-117
3	Фильтр	1	X43
4A	3-ходовой электромагнитный клапан (НЗ) - вариант: главный клапан в обесточенном состоянии закрыт	1	311-D
4B	3-ходовой электромагнитный клапан (НО) - вариант: главный клапан в обесточенном состоянии открыт	1	311-C
5	Игольчатый клапан	1	6120
6	Оптический индикатор положения клапана	1	X101

### Комплектующие изделия

F	Удаленное измерение давления	1	-
H	Слив в выпуск главного клапана	1	RB-117
	Электрический концевой выключатель	1	X105-M / X105-P
	Механический ограничитель подъема	1	X102-A
	Анти-кавитационный комплект	1	ACS

### Примечание

AE/GE: DN 1¼" - 150 / NGE: DN 50 - 200 (Type: 136E/D-01)  
 AE/GE: DN 150 - 400 / NGE: DN 200 - 600 (Type: 136E/D-03)

ООО "Хавле-Севком"

Уманский пер. 68, корп. 4, лит. А  
 195248 Санкт-Петербург, Россия

Тел.: +7 (812) 777-03-30, 670-7-670 - Факс: +7 (812) 777-03-30 д.241  
 Эл. почта: cla-val@hawle.ru - www.hawle.ru

25