

# РЕЗЬБОВОЙ ФЛАНЕЦ, ФЛАНЦЕВАЯ ЗАГЛУШКА



## Особенности модели

- Из высокопрочного чугуна, с оксидным покрытием
- Размеры фланца соответствуют EN 1092-2, ГОСТ 33259-2015 отверстия для:  
PN 10-стандарт;  
PN 16 от DN 200 до DN 300

DN	MOP (PN)	Резьба № 8100						Резьба № 8100L								
		1"	1½"	1½"	2"	2½"	3"	4"	1"	1½"	1½"	2"	2½"	3"	4"	
25	10															
32																
40																
50																
60																
65																
80																
100																
125																
150																
200																
250																
300																

DN	MOP (PN)	C	Вес №8100										
			1"	1½"	1½"	2"	2½"	3"	4"				
25	10	19	1,20										
32			1,70	1,70									
40			1,90	1,80	1,80	1,70							
50			2,30	2,20	2,20	2,10							
60						3,00							
65					3,20	3,10	3,00	3,00	2,70				
80					3,60	3,50	3,40	3,40	3,40	2,90			
100					4,30	4,20	4,20	4,20	3,90	3,70	3,30		
125					5,40	5,50	5,50	5,30	5,20	5,10	4,70		
150					7,00	6,90	6,90	6,80	6,70	6,60	6,20		
200				20	11,50	11,30	11,30	11,00	10,60	10,30			
250				22				16,20	16,00	15,00			
300		25					23,10						

## Особенности модели

- Из высокопрочного чугуна, с оксидным покрытием
- Размеры фланца соответствуют EN 1092-2, ГОСТ 33259-2015 отверстия для:  
PN 10-стандарт; PN 16 от DN 200 до DN 400, указать при заказе
- Другие номинальные внутренние диаметры по запросу

DN	MOP (PN)	C	Вес	
40	10	19	2,00	
50			2,90	
60			2,80	
65			3,80	
80			4,00	
100			4,60	
125			5,70	
150			7,60	
200			20	11,40
250			22	17,20
300			25	25,50
400				38,00

## Резьбовой фланец

### № 8100

### № 8100L

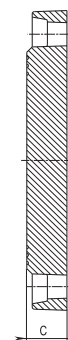
с внутренней резьбой ISO 228



DN	MOP (PN)	C	Вес №8100L									
			1"	1½"	1½"	2"	2½"	3"	4"			
50	10	32	2,70	2,60	2,60	2,50						
60			3,40	3,20	3,00	2,80	2,60					
65			3,40	3,20	3,00	2,80	2,60					
80			4,00	3,90	3,90	3,90	3,80	3,40				
100			5,90	5,70	5,70	5,50	5,20	4,80	4,50			
125			8,20	8,10	8,10	7,90	7,50	7,00	6,60			
150			9,50	9,30	9,20	9,10	8,70	8,50	8,10			
200			15,50	15,40	15,30	15,10	14,80	14,50	14,20			
250						22,50	21,80	21,50				
300						29,30	29,00	28,70				

## Фланцевая заглушка

### № 8000



Все чертежи, технические характеристики, размеры (все размеры в мм) и вес (все данные о весе в кг) носят необязательный характер. Мы оставляем за собой право на внесение изменений.