

Задвижка E1+

Фланцевая DN50–DN300, PN10/PN16

№ 4000 E1+
С ручным управлением

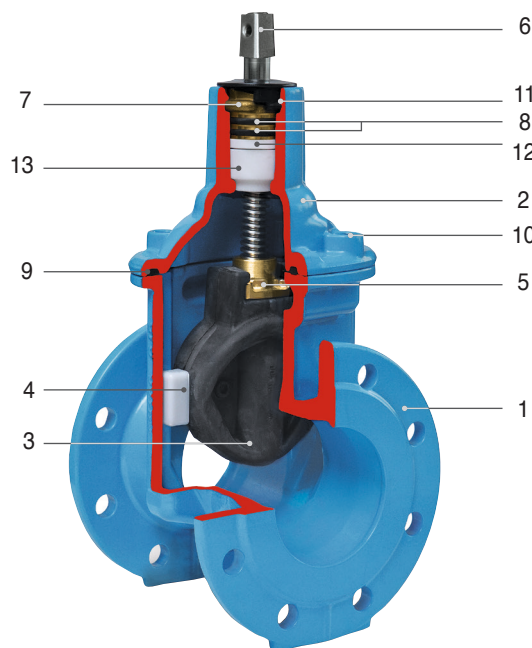
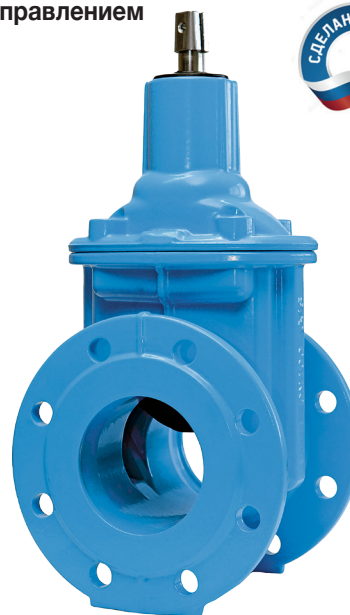


Особенности модели

- Упругозапирающаяся клиновая задвижка с гладким проходным каналом и невидимым шпинделем согласно EN1074-1, EN1074-2.
- Среда: питьевая вода.
- Короткая строительная длина - ГОСТ 3706-93, размерный ряд.
- Направляющие клина с высокими характеристиками скольжения и оптимизированная под нагрузку конструкция гарантирует низкий износ и минимальный крутящий момент закрытия.
- Втулка с уплотнительными кольцами крепится к крышке с помощью байонетного соединения.
- О-образные кольца из высококачественного эластомера.
- Подшипники скольжения гарантируют плавное и лёгкое вращение шпинделя.
- Подходит для бесколодезной установки.
- Шпиндель из дуплексной нержавеющей стали.

Техническая информация

- 1,2 Корпус (1) и крышка (2) из высокопрочного чугуна с эпоксидным покрытием внутри и снаружи
- 3 Клин из высокопрочного чугуна и полностью вулканизирован EPDM
- 4 Направляющие клина изготовлены из износостойкого полимера POM
- 5 Гайка клина из латуни
- 6 Шпиндель с холоднокатанной и полированной резьбой из дуплексной нержавеющей стали (с содержанием Cr не менее 21%)
- 7 Втулка шпинделя из латуни с байонетным креплением и 4 О-образных уплотнительных кольца
- 9 Уплотнение крышки из EPDM
- 10 Винты крышки защищены от коррозии восковой заливкой и уплотнением крышки
- 11 Пыльник из PE для защиты от грязи втулки шпинделя
- 12 Подшипник скольжения изготовлен из POM
- 13 Опора шпинделя изготовлена из POM



Аксессуары

Штурвал:		№ 7800
Штоки:	фиксированный	№ 9000
	от DN65	№ 9000A
	телескопический	№ 9500
Коверы:	от DN65	№ 9500A
	фиксированный	№ 1750
	телескопический	№ 2050
Опорная плита:		№ 3480, № 3481
Наконечник шпинделя:		№ 2157, № 3481
Наконечник штока:		№ 2156
Удлинитель шпинделя:		№ 7820, № 7825
Метизы:		№ 8810, № 8830, № 8840
Стойка HAWAK:		№ 9894
Прокладки:		№ 3390, № 3470

№ для заказа	PN	DN								
		50	65	80	100	125	150	200	250	300
4000 E1+	10									
	16									

Задвижка E1+

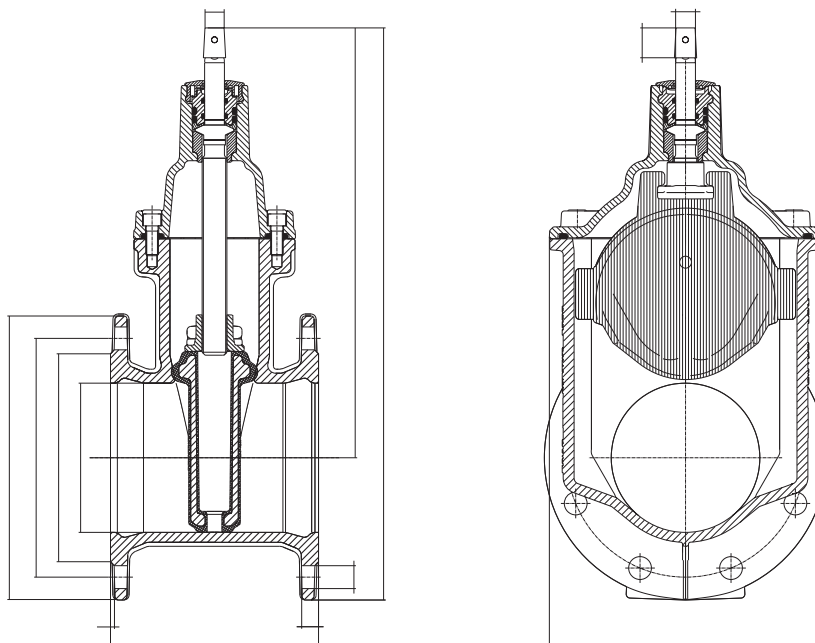
Фланцевая DN50–DN300, PN10/PN16



Технические параметры

№ 4000 E1+

С ручным управлением



DN	PN	Фланец					Болты			Шпindelь			Задвижка				Вес
		ØD	C	ØK	Ød4	f	Кол-во	Резьба	Ød2	a	c	Ød1	H	H1	L	B	
50	10	165	18	125	98	5	4	M 16	19	14,8	30	18	230	313	150	135	8,8
	16																
65	10	185	18	145	118	5	4	M 16	19	17,3	30	20	298	390	170	172	13,5
	16																
80	10	200	18	160	133	5	8	M 16	19	17,3	30	20	305	405	180	172	14,5
	16																
100	10	220	18	180	153	5	8	M 16	19	19,3	30	20	339	449	190	203	18,5
	16																
125	10	250	17	210	183	4	8	M 16	19	19,3	30	20	420	545	200	275	30,5
	16																
150	10	285	17	240	209	4	8	M 20	23	19,3	30	20	432	575	210	275	34,0
	16																
200	10	340	19,5	295	264	4,5	8	M 20	23	24,3	38	25	534	704	230	345	54,6
	16																
250	10	400	21,5	350	318	4,5	12	M 20	23	27,3	38	32	626	826	250	422	80,5
	16																
300	10	455	24	400	371	5,5	12	M 20	23	27,3	38	32	709	937	270	506	125,0
	16																